

# Ferro

FABBRICA ITALIANA MACCHINE EDILI SPA

FSR 21i

5C

# VALE SOLO PER INFORMAZIONE



Dal 1927  
aiuta a costruire



FABBRICA ITALIANA MACCHINE EDILI SPA

TIPO **FSR 21i** MATRIC.  ANNO

NORME DIN 15018 **H1/B2-B3** OMOLOGAZIONE

PORTATE	kg	600	850	1000	1100	1200	1300	1400	1500
SBRACCIO	m	24,2	18	15,7	14,4	13,4	12,5	11,7	11
SBRACCIO	m		20	17,4	16	14,8	13,8	13	12,2
SBRACCIO	m	11,7 CON BRACCIO RIPIEGATO 1500 kg COSTANTE							

- CON BRACCIO IMPENNATO 15° PORTATA COSTANTE: 600 kg

### VELOCITA' E POTENZE

SOLLEVAMENTO

ALIM. ELETTR. TRIFASE

PORTATA	kg	850	1500	1500
VELOCITA'	m/m'	36	18	4,5
POTENZA	kW	6	4,4	2,2

TENSIONE V	380
FREQUENZA Hz	50
POTENZA KVA	12

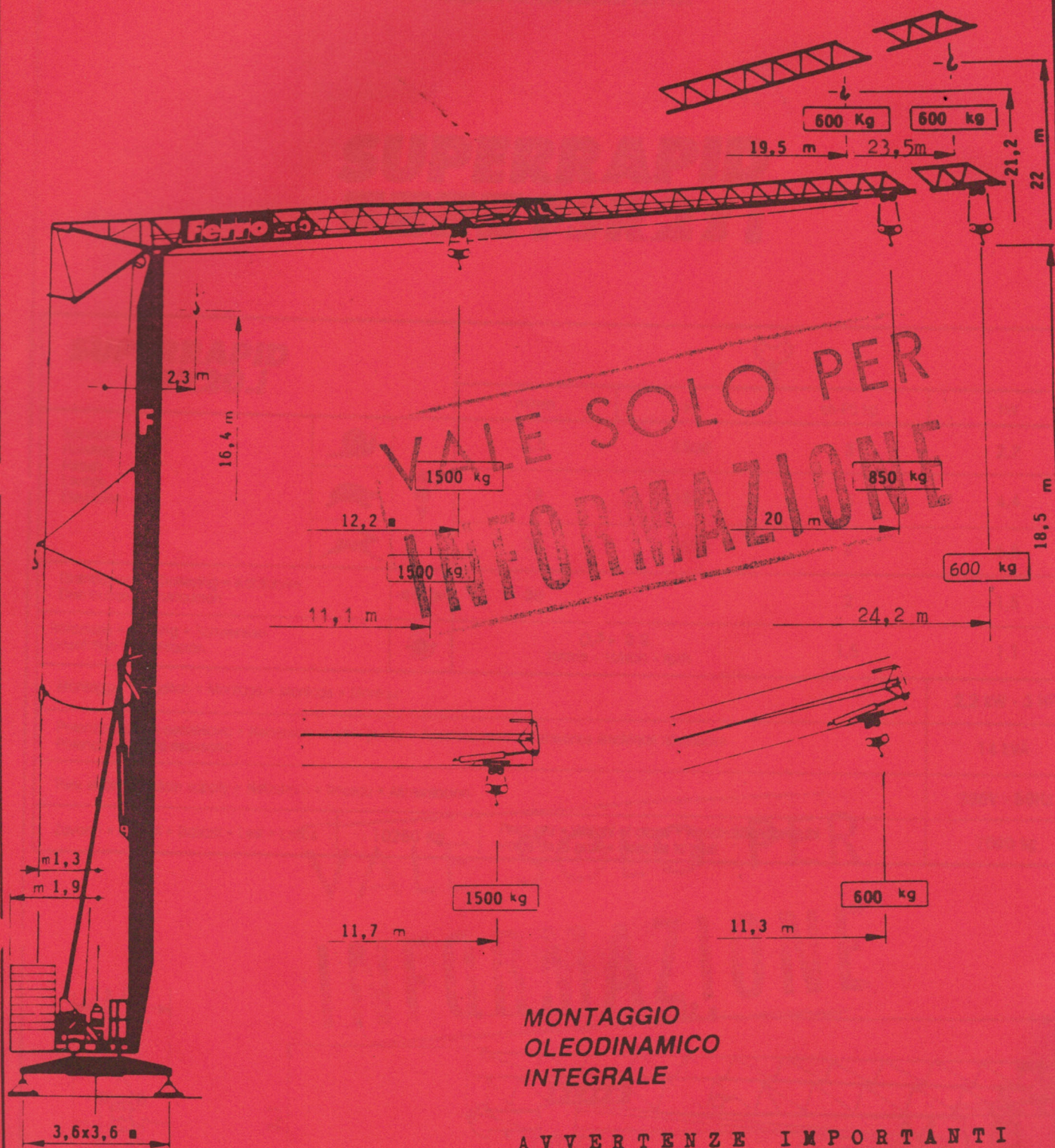
ROTAZIONE	kW	1
TRASLAZIONE	kW	-
CARRELLINO	kW	1,5

g/m'	0,2 - 0,9
m/m'	-
m/m'	30

LUNGHEZZA BRACCIO	m	20	24,2
CONTRAPPESO	kg	10260	10260
PESO GRU SENZA CONTRAPPESO	kg	6900	7000
ALTEZZA MAX SOTTOGANCIO ( 0° - 15° )	m	18,2/21,2	18,5/22

**AVVERTENZA:** SEGUIRE SEMPRE SCRUPolosAMENTE LE ISTRUZIONI D'USO E DI MANUTENZIONE CONTENUTE NEL MANUALE FORNITO A CORREDO DELLA GRU.

I-20095 CUSANO MILANINO MI • VIA ALESSANDRINA 25 • TEL. 02 619-4791 • FAX 02 619-6738 • TLX 332641 FERRO I









**MONTAGGIO  
OLEODINAMICO  
INTEGRALE**

**AVVERTENZE IMPORTANTI**

- \* LA GRU PUO' OPERARE SOLO SE IL BRACCIO E' COMPLETAMENTE ALLINEATO OPPURE COMPLETAMENTE RIPIEGATO
- \* CON IL BRACCIO IMPENNATO LA PORTATA RESTA COSTANTE LUNGO IL BRACCIO:  
P max = 600kg

## SUPERRAPID ■■■■ FSR21i

SUPERRAPID FSR20.i						
		rr/min	kg	ch-PS hp	kW	
Sclevamento Hoisting Heben Levage Elevación		4,5	1500	3	2,2	
		18	1500	6	4,4	
		36	850	8	5,8	
Distribuzione • Trolleying • Katzfahren Distribución • Distribución			30	2	1,5	
Rotazione • Slewing • Schwenken Orientación • Orientación			0,3 ▶ 0,9 tr/min - U/min - rpm		1,5	1,1
Montaggio • Erection • Montage • Montage • Montage					2,2 kW - 3 HP	
Potenza elettrica necessaria • Necessary electric power • Anschlusswert • Puissance électrique nécessaire Potencia eléctrica necesaria					14 kVA	
Rete elettrica • Main supply • Netzstrom • Réseau • Alimentación					380V - 50Hz	
Zavorra • Ballast • Ballast • Last • Lastre		10260 Kg	Peso gru • Weight of crane • Konstruktionsgewicht Poids de la grue • Peso de la grua		7000 kg	

VALE SOLO PER  
INFORMAZIONE

