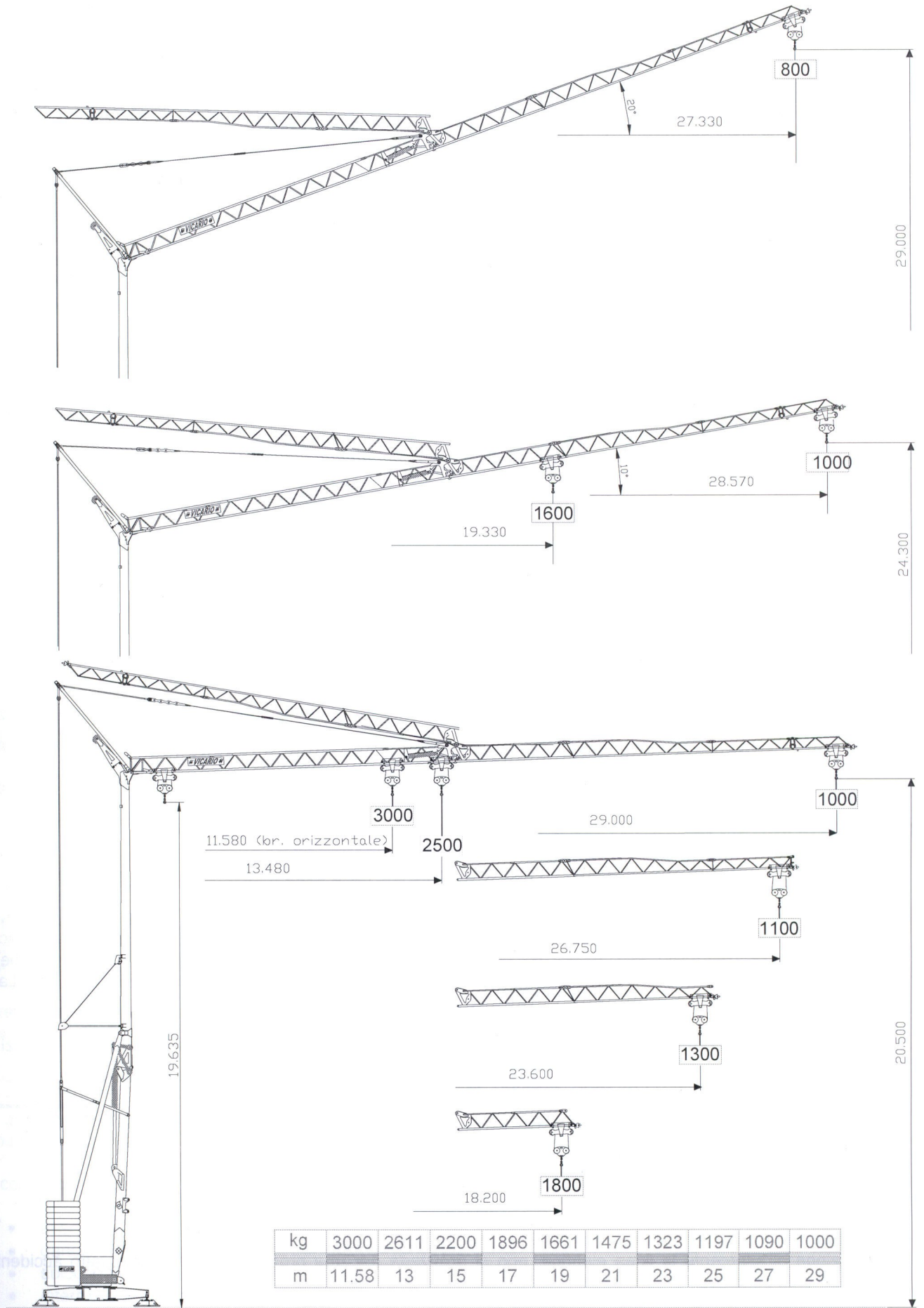


Schema della gru OMV 311 con braccio orizzontale e impennato fino a 10° e fino a 20°.



per
cono

ezze,

8 m

kg

)

a

3 CONDIZIONI DI UTILIZZO PREVISTE

3.1 DESCRIZIONE SOMMARIA DELL'APPARECCHIO

Gru a torre automontante idraulica con rotazione in basso, commercializzata **per uso professionale**, per installazione in postazione fissa, con quattro stabilizzatori a vite e piastre d'appoggio.

L'organo di presa è costituito da un gancio sospeso su funi.

Eventuali piedistalli della gru ed accessori di sollevamento, anche se forniti dalla O.M.V. S.p.A., non costituiscono parte della macchina.

Gli accessori, che non costituiscono parte della macchina, non sono illustrati nel presente manuale.

La mobilità per il posizionamento in cantiere è ottenuta mediante assali con ruote gommate.

3.2 CONFIGURAZIONI PREVISTE

Sono possibili le seguenti configurazioni:

- braccio orizzontale;
- braccio inclinato fino a 10°;
- braccio inclinato da 10° a 20°;
- braccio orizzontale o inclinato, come sopra, con elemento di punta ripiegato.

Nella tabella e nello schema seguenti sono illustrate le configurazioni con le indicazioni degli sbracci, delle altezze, delle portate, dei contrappesi, delle reazioni al suolo e delle principali misure di ingombro.

OMV 311

CARATTERISTICHE

Sbracci utili previsti con braccio orizzontale	29 m	26,75 m	23,6 m	18,2 m	13,48 m
Altezza nominale sotto gancio in punta con braccio orizzontale	20,5 m				
Portata in punta con braccio orizzontale	1000 Kg	1100 kg	1300 kg	1800 kg	2500 kg
Portata massima con braccio orizzontale	2500 kg		3000 kg (solo braccio allineato)		
Altezza massima sotto gancio con braccio impennato di 10°	24,3 m				
Portata con inclinazione del braccio da 5° fino a 10°	Variabile da 1000 Kg a 1600 Kg				
Altezza sotto gancio con braccio impennato di 20°	29,0 m				
Portata costante con inclinazione del braccio da 10° fino a 20°	800 Kg				

CONTRAPPESO

Braccio orizzontale con vento fino a 159 km/h:	kg	18200
Braccio impennato con vento fino a 130 km/h alla quota di 20 m dal suolo e fino a 152 km/h alle quote superiori:	kg	18200
Braccio impennato su altura isolata con vento fino a fino a 152 km/h:	kg	19700
Installazione in condizioni diverse da quelle sopra indicate		non ammessa

CONTRAPPESO di montaggio

Braccio ripiegato con vento fino a 50 km/h:	kg	5200
Raggio di rotazione	m	2,05
Carico massimo verticale sull'appoggio (Il carico orizzontale corrispondente non supera il 10% del carico verticale)	daN	23400